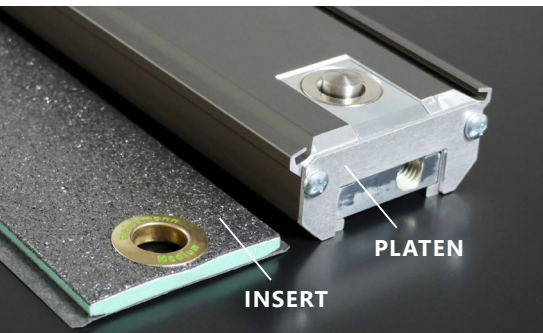


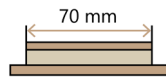
TSQ SPRINT SYSTEM



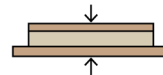
TSQ SPRINT SYSTEM das ideale Schleifschuhsystem zur Total Surface Quality. Verbesserte Oberflächenqualität durch grössere Kontaktfläche, optimierte Dickentoleranz und homogene Druckverteilung.



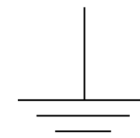
VORTEILE DES NEUEN TSQ SPRINT SYSTEMS



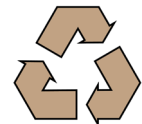
Vergrösserte Kontaktfläche



Reduzierte Dickentoleranz



Elektrostatische Ableitung



Umweltfreundlicher

AUF EINEN BLICK

TSQ PLATEN ✓

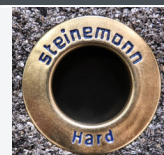
- Robust und verschleissfest
- Leichte Handhabung
- Magnetisches Schnellverschlussystem
- Elektrostatische Ableitung

TSQ INSERT ✓

- Verbesserte Oberflächenqualität
- Höchste Parallelität
- Leicht zu entsorgen
- Deutliche Reduktion der eingesetzten Kunststoffe

INSERT DETAILS

INSERT TYPEN	SCHICHTAUFBAU	MASSE	
HARD	Graphit PES – Polyester / Polypropylen SRC – Super Reinforced Composite	Kontaktfläche 70 mm	Maschinenbreite 1 300 – 3 430 mm
MEDIUM	Graphit FOAM-M Polyurethan SRC – Super Reinforced Composite	Kontaktfläche 70 mm	Maschinenbreite 1 300 – 3 430 mm
SOFT	Graphit FOAM-A Polyurethan SRC – Super Reinforced Composite	Kontaktfläche 70 mm	Maschinenbreite 1 300 – 3 430 mm



ABS SPRINT SYSTEM**ABS-PLATEN STEINEMANN**

Art. Nr.	Beschreibung	PU	Maschinenbreite
6015388	PLATEN 13	PU1	13
7026099	PLATEN 16	PU1	16
6015390	PLATEN 19	PU1	19
7021948	PLATEN 22	PU1	22
6015392	PLATEN 26	PU1	26
7021947	PLATEN 28	PU1	28
7021946	PLATEN 32	PU1	32

ABS-PLATEN IMEAS

Art. Nr.	Beschreibung	PU	Maschinenbreite
-	PLATEN 13	PU1	13
-	PLATEN 16	PU1	16
7000334	PLATEN 19	PU1	19
7000463	PLATEN 22	PU1	22
7001670	PLATEN 26	PU1	26
7000351	PLATEN 28	PU1	28
7004269	PLATEN 32	PU1	32

ABS-INSERT HARD

Art. Nr.	Beschreibung	PU	Maschinenbreite
7035959	HARD 13	PU10	13
7035960	HARD 16	PU10	16
7035961	HARD 19	PU10	19
7035962	HARD 22	PU10	22
7035963	HARD 26	PU10	26
7035964	HARD 28	PU10	28
7035965	HARD 32	PU10	32

ABS-INSERT MEDIUM

Art. Nr.	Beschreibung	PU	Maschinenbreite
7037186	MEDIUM 13	PU10	13
7037057	MEDIUM 16	PU10	16
7037187	MEDIUM 19	PU10	19
7037056	MEDIUM 22	PU10	22
7037188	MEDIUM 26	PU10	26
7037058	MEDIUM 28	PU10	28
7037059	MEDIUM 32	PU10	32

ABS-INSERT SOFT

Art. Nr.	Beschreibung	PU	Maschinenbreite
7035967	SOFT 13	PU10	13
7035966	SOFT 16	PU10	16
7035968	SOFT 19	PU10	19
7035969	SOFT 22	PU10	22
7035970	SOFT 26	PU10	26
7035971	SOFT 28	PU10	28
7035972	SOFT 32	PU10	32

TSQ SPRINT SYSTEM**TSQ-PLATEN STEINEMANN**

Art. Nr.	Beschreibung	PU	Maschinenbreite
7024582	PLATEN 13	PU1	13
7030576	PLATEN 16	PU1	16
7024584	PLATEN 19	PU1	19
7030536	PLATEN 22	PU1	22
7024586	PLATEN 26	PU1	26
7030531	PLATEN 28	PU1	28
7030578	PLATEN 32	PU1	32

TSQ-PLATEN IMEAS

Art. Nr.	Beschreibung	PU	Maschinenbreite
7028619	PLATEN 13	PU1	13
7028617	PLATEN 16	PU1	16
7024589	PLATEN 19	PU1	19
7024590	PLATEN 22	PU1	22
7024591	PLATEN 26	PU1	26
7024592	PLATEN 28	PU1	28
7024593	PLATEN 32	PU1	32

TSQ-INSERT HARD

Art. Nr.	Beschreibung	PU	Maschinenbreite
7035973	HARD 13	PU20	13
7035974	HARD 16	PU20	16
7035975	HARD 19	PU20	19
7035976	HARD 22	PU20	22
7035977	HARD 26	PU20	26
7035978	HARD 28	PU20	28
7035979	HARD 32	PU20	32

TSQ-INSERT MEDIUM

Art. Nr.	Beschreibung	PU	Maschinenbreite
7035987	MEDIUM 13	PU20	13
7035988	MEDIUM 16	PU20	16
7035989	MEDIUM 19	PU20	19
7035990	MEDIUM 22	PU20	22
7035991	MEDIUM 26	PU20	26
7035992	MEDIUM 28	PU20	28
7035993	MEDIUM 32	PU20	32

TSQ-INSERT SOFT

Art. Nr.	Beschreibung	PU	Maschinenbreite
7035980	SOFT 13	PU20	13
7035981	SOFT 16	PU20	16
7035982	SOFT 19	PU20	19
7035983	SOFT 22	PU20	22
7035984	SOFT 26	PU20	26
7035985	SOFT 28	PU20	28
7035986	SOFT 32	PU20	32